

鹿浜診療所 通所リハビリテーションご案内

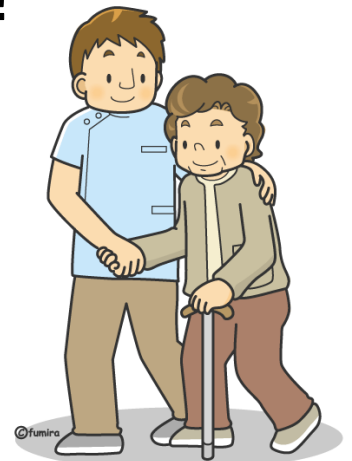


「ご利用者さんの想いを実現したい！」
「より良い生活をおくれるお手伝いをしたい！」
訪問リハビリなどの経験がある在宅や
介護保険制度に詳しいリハビリスタッフと共に
介護スタッフ・看護スタッフ全員でご利用者さん
のリハビリをサポートします！

電話：03-5902-7179

Fax：03-3912-3328

Email：tsusyorehabili@tokyohokuto.or.jp



・営業時間 月～土 8:30～17:00

・サービス提供時間 月・火・水・金 9:00～15:30
木 9:00～13:30
土 9:00～12:30

※祝祭日/年末年始はお休みとさせていただきます

〒123-0865
東京都足立区新田2-4-15

※見学は随時受付中です。お気軽にお問い合わせ下さい。
※当施設ではご利用者様の尊厳を守り安全に配慮する施設理念の下、個人情報の保護を遵守します。

🌸 一日の流れ 🌸

※基本の流れになります。送迎時間やその日のプログラムによっては若干の変更があります。ご了承下さい。



月・火・水・金 ※6-7時間

8:30～	送迎 お車でお迎えに参ります
9:00～	到着、健康チェック 一息ついたら、血圧測定をします
	個別リハビリ(～11:45) ご本人の目的に合わせたリハビリを提供
10:15～	集団体操①(～10:45)
11:05～	集団体操②(～11:35) ストレッチや重りを使った筋力運動・ 口腔体操・発声・脳トレ体操
11:45～	歌
12:00～	昼食
13:00～	集団体操③
13:15～	午後のプログラム(～14:20) 集団レク・創作活動・調理活動・健康講座・ 運動レク・自主課題など
14:20～	スクワット 有志で平行棒を使用してスクワット
14:30	おやつ
15:00～	退室(到着順に順次)
16:30	※2便到着の方は送迎待ちの間、 自主課題を行います

※帰りのお車待ちの間もリハビリを行えます

※送迎時間は契約時にお伝えします

要支援の方のご利用について

- ・要支援1の方は週1回まで、
- ・要支援2の方は週2回までのご利用。

木・土曜日のご利用について

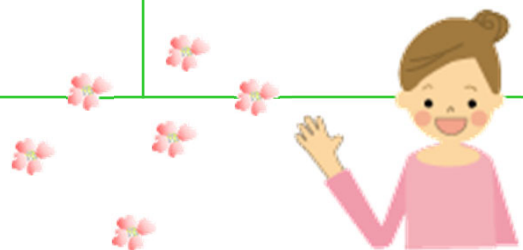
- ・おやつのご提供はございません。

木 ※4-5時間

8:30～	送迎
9:00～	到着、健康チェック 個別リハビリ(～11:45)
10:15～	集団体操①(～10:50)
11:05～	集団体操②(～11:40)
11:45～	スクワット
11:55～	歌
12:05～	昼食
13:15～	退室(到着順に順次)

土 ※予防&介護3-4時間

8:30～	送迎
9:00～	到着、健康チェック 個別プログラム or自主課題
10:00～	集団体操(～10:40)
10:40～	自主課題
11:10	平行棒体操 みんなで自宅でも出来る体操
11:30～	歌
12:40～	昼食
12:15～	退室(到着順に順次)





目標は何ですか？



個別性の高いリハビリ

選べるリハビリ

日本理学療法士協会認定の
介護予防推進リーダーによる
介護予防活動

生活行為向上研修修了者による生
活に直結するリハビリ



「予防体操」
腰痛予防・
膝痛予防・
便秘予防体操等



「電車/バス」
公共交通機関
を利用するリ
ハビリ

水曜日は、言語聴覚士による言語訓練/評価、買い物などの高次脳機能訓練、摂食・嚥下能力・環境の評価/訓練・指導



「言語訓練」

「買い物」
計算・店での会話・お金の扱い
などのリハビリ後に実践！



「摂食嚥下の
評価/訓練」



作業活動を通じた、認知機能やコミュニケーション能力、上肢や下肢などの運動機能や生活機能への働きかけもレクリエーションを利用しながら積極的に行っています！

- ・週に1回のみそ汁作りなどの調理レク！
- ・季節に応じた小物作りなどの作業活動！
- ・予防活動としての毎月の健康講座！



「招き猫作り」
ペットボトルの
キャップを使って
壁一面に製作！

スタッフが各々の特徴を活かした、多様なリハビリやレクを提供しています！

安心のフォロー体制

入所～通所まで経験豊富な介護職、医療～在宅経験のあるリハビリスタッフ、ベテラン看護師、救命技能検定を受けたスタッフなど、健康状態の管理から在宅での生活、ご利用者様に関わる他事業所様との連携まで慣れたスタッフが対応いたしますので、何でもご相談ください！



対象者

- ・要支援または要介護の認定を受け、「リハビリがしたい！」という方
(対象外)
- ・リハビリ意欲が乏しい方や拒否をされる方 ・座位が保てない方。

加算等

※加算は必要に応じて算定させていただきます。



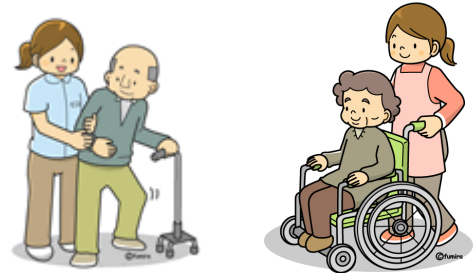
食事600円
おやつ100円
きざみ食、ムース食にも対応
塩分、カロリー控えめ

要介護
基本料(6-7時間※木は4-5時間、土は3-4時間)
リハビリテーションマネジメント加算(Ⅰ)(Ⅱ)(Ⅲ)
リハビリテーション提供体制加算
サービス提供体制強化加算Ⅰ(□)
短期集中個別リハビリテーション加算
生活行為向上リハビリテーション実施加算
理学療法士等体制強化加算
入浴介助加算
口腔機能向上加算
介護職員処遇改善加算Ⅰ
特定介護職員処遇改善加算Ⅱ
要支援
基本料
リハビリテーションマネジメント加算
運動器機能向上加算
生活行為向上リハビリテーション実施加算
サービス提供体制強化加算Ⅰ(□)
介護職員処遇改善加算Ⅰ
特定介護職員処遇改善加算Ⅱ

送迎範囲

足立区 新田、宮城、
江北、鹿浜
北区 豊島、王子、
神谷、十条

- ・ご自宅まで車送迎いたします。
- ・職員が玄関まで伺います。



お申し込みまでの流れ

